

# Informationsmappe

Malmöer Strasse 13A, st. tv., 10439 Berlin. Se [www.berlinberlin.dk](http://www.berlinberlin.dk)



## Indhold i informationsmappen:

- 1 indhold
- 2 nøgler og depositum
- 3 menukort, manualer og seværdigheder
- 4 ankomst og afrejse
- 5 adresser og telefonnumre
- 6 plantegning
- 7 priser og booking - se venligst [www.berlinberlin.dk](http://www.berlinberlin.dk)



## Lejligheden:

60 m<sup>2</sup> – 2 rum – 4 sovepladser. De 2 sovepladser i stuen er på en god sovesofa (madræs 196 x 153 cm). Der er 4 dyner og 4 puder. 1 opholdstue med velassorteret tekøkken (4 kogeplader og ovn). 1 soveværelse. Ghettoaster, TV og DVD. Bad og toilet på 5 m<sup>2</sup>.



Tilgængelighed: I hoveddøren er der 2 låse - vejledning findes på døren.

## Forbrug:

Forbrug af el, varme og vand er inkl. i lejeprisen.

Øvrige ting køber, man selv mere af (toiletpapir, fyrfadslys m.m.).

## Medbring selv hjemmefra:

Sengetøj, håndklæder, klude til rengøring, en rulle toiletpapir og viskestykker.

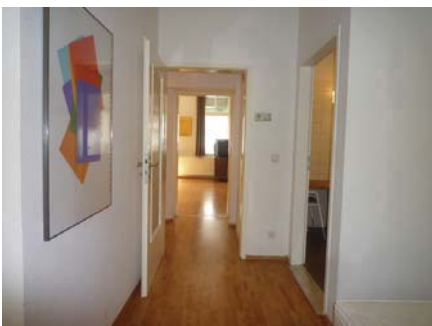


## Hold af husdyr:

Husdyrhold er ikke tilladt af ejerforeningen. Fører- og Servicehunde tilladt.

## Stikkontakter:

Dine danske stik på dine elektriske apparater passer ikke altid ind i de tyske stikkontakter. Der er mange løse stikdåser i lejligheden. Brug dem - de passer. Brug ikke vold hvis du prøver om dine stik passer!



Mit freundlichen Grüßen

Claus Bjarne

# 2 nøgler og depositum



Du har modtaget/modtager:  
2 hoveddørnøgler.

**OBS - BEMÆRK!**

På den nøglepung du modtager står der evt. Malmöer Strasse 2 eller 3.  
Dette er IKKE husnummeret på lejligheden, men nummeret på nøglepungen.  
Vi har bevidst valgt ikke at skrive adresse på nøglepungene, i tilfælde af at de skulle blive stjålet eller tabt.



Nøgler til kælder og postkasse:

1 nøgle til kælderen.

1 nøgle til postkassen - tøm den venligst mens du er på besøg.

Breve til Bjarne bedes du sende til mig når du kommer hjem, sammen med nøgler.

Nøgler er placeret i nøgleskabet i gangen ved indgangen.

Husk at hænge dem tilbage på plads inden du forlader lejligheden.



De nøgler du har modtaget fra os, returneres hurtigst muligt til os igen.

Husk også at sende dit reg. og kontonummer sammen med nøgler, så vi kan returnere dit depositum.



# 3 manualer, menukort og seværdigheder



I lejligheden findes en særlig mappe med manualer.

I lejligheden findes en tidskriftsholder med gæsters forslag til menukort og seværdigheder.

Skulle du have lyst, vil det være en stor hjælp, hvis du kort fortæller om stedet er meget, mellem eller lidt kørestolseget.

TV-tårnet:

Man kan desværre ikke komme op i TV-tårnet, hvis man ikke kan gå op af trapperne til 1. salen i tårnet.

I denne plastlomme finder du manualer til blandt andet varme i badeværelsesgulvet, komfur/ovn m.m.

Brug manualerne!



# 4 ankomst og afrejse



Ankomst og afrejse:

Tidspunkt for ankomst: efter kl. 16.00

Tidspunkt for afrejse: før kl. 12.00

Skulle disse tidspunkter ikke passe dig er du velkommen til at kontakte os for at høre om andet kan aftales. Dette gøres **INDEN** afrejse. Ovenstående tidspunkter er sat af hensyn til rengøring af lejligheden.



Du bedes inden afrejse:

Luk alle vinduer.

Luk alle metalpersienerne helt ned.

Tøm alle skraldespandene.

Tøm postkassen.

Skru varmen ned på frostmærket og helt ned for gulvvarmen i badeværelset.

Tjek at alle døre er låst.

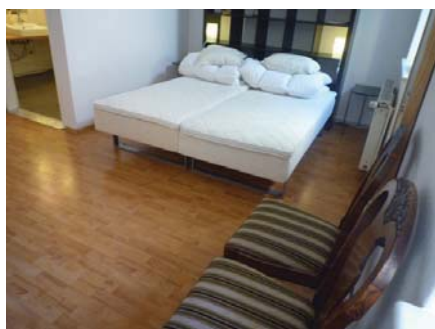
Efterlad ingen opvask.

Tøm køleskabet for ting der ikke er langtidsholdbare.



Rengøring:

Rengøring er inklusiv i lejeprisen men du bedes feje/støvsuge gulvet og efterlade lejligheden opryddet.



# 5 adresser og telefonnumre



Brug kun disse telefonnumre i yderste nødstilfælde.  
Vi er ikke hotline for udskiftning af el-pærer og lignende ;-)

Claus Bjarne Christensen  
Midvintervej 9, 8200 Aarhus N  
Telefon: : 0045 61 30 46 88



Vicevært  
Packmohr  
Katharina-Heinroth-Ufer 1 | 10787 Berlin | Germany  
Telefon 0049 177 578 07 91

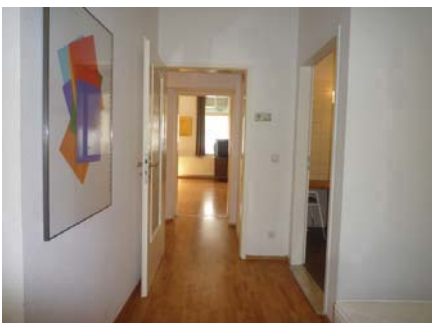
Politi - notruf - telefon: 110



Brand og ambulance/Feuerwehr und Notdienst - telefon: 112

Allianz forsikring  
Lejligheden er forsikret hos Allianz. I tilfælde af indbrud bedes du gå over til dem og melde det. Allianz ligger på den modsatte side af lejligheden.

Allianz, Pappelalleé 13, 10437 Berlin  
Policenummer: PAH 10/1606/4095312/180  
Kontaktperson: Jürgen Suckow  
Telefonnummer: 0049 (30) 440 104 67



# 6 plantegning

